



**ZOMER**

---

OUTDOOR FURNITURE

CATÁLOGO

¿Por qué elegir Zomer para diseñar tus espacios exteriores?



Nuestro aluminio anodizado es inoxidable



Todos los muebles resisten climas extremos, lluvias y calores extremos



Son libres de mantenimiento



Con agua y jabón blanco podés limpiarlos si es necesario



Las telas son náuticas, impermeables, de la mejor calidad



No sufren alteraciones al estar a la interperie

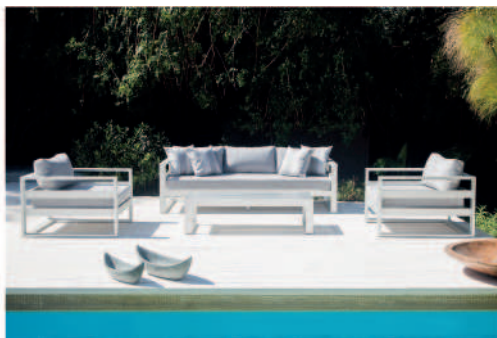


Los hacemos a la medida de tu vida

# Living



Nuestros livings son confeccionados con perfiles de aluminio anodizado y tapizados náuticos especiales. Alta calidad, perdurable en el tiempo y libre de mantenimiento son sinónimos de una compra inteligente y amigable con nuestro mundo.



## ¿CÓMO ARMAR TU LIVING?

Armar tu Espacio Zomer es muy fácil. Vamos a brindarte algunas opciones más tradicionales para que puedas visualizar fácilmente cómo quedaría, pero también podés armarlo a tu gusto eligiendo cada producto en base a tu estilo de vida.

Los livings se componen de sillones de 1, 2, 3, 4 o 5 cuerpos, con posibilidad de esquineros, combinándose entre sí en forma de U/O y suelen acompañarse de mesas bajas, de arrime y puffs.

En la siguiente página podés ver los productos por separado y las opciones de livings pre-armadas para vos.

# LIVINGS



Sillón 1 cuerpo: 90 x 91,5 x 58



Sillón 2 cuerpos: 143 x 91,5 x 58



Sillón 3 cuerpos: 183 x 91,5 x 58



Sillón 4 cuerpos: 213 x 91,5 x 58



Sillón 5 cuerpos: 263 x 91,5 x 58



Sillón esquinero

ACLARACIÓN IMPORTANTE: todos los sillones pueden pedirse sin apoyabrazos, con un apoyabrazos solo y como línea Balcony (la profundidad en este caso es de 75 cm en vez de 91.5).

# LIVINGS



Sillón 1 cuerpo: 108.5 x 101 x 58



Sillón 4 cuerpos: 202 x 101 x 58

Sillón línea Cousy, con apoyabrazos, estructura de aluminio y conjunto de triple grosor de relleno.

# LIVINGS



# MESAS BAJAS & PUFFS



Puff 1 cuerpo: 90 x 60 x 39



Puff 2 cuerpos: 155 x 60 x 39



Mesa baja: 130 x 57 x 35



Mesa baja: 120 x 57 x 35

Las mesas pueden ser simples o dobles (con piso para apoyar elementos) y **las tapas pueden ser con tapa Dekton o terminación de aluminio anodizado**. Las medidas de las mesas bajas que solemos trabajar son las siguientes (pero pueden hacerse a medida):

## OPCIONES DE MESAS (largo x alto x ancho)

### LARGO x 100

100 x 35 x 57  
100 x 35 x 65.5  
100 x 35 x 74  
100 x 35 x 82.5  
100 x 35 x 91  
100 x 35 x 99.5

### LARGO x 120

120 x 35 x 57  
120 x 35 x 65.5  
120 x 35 x 74  
120 x 35 x 82.5  
120 x 35 x 91  
120 x 35 x 99.5

### LARGO x 130

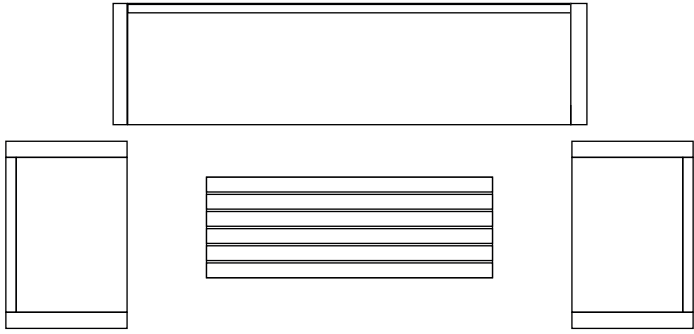
130 x 35 x 57  
130 x 35 x 65.5  
130 x 35 x 74  
130 x 35 x 82.5  
130 x 35 x 91  
130 x 35 x 99.5

### LARGO x 150

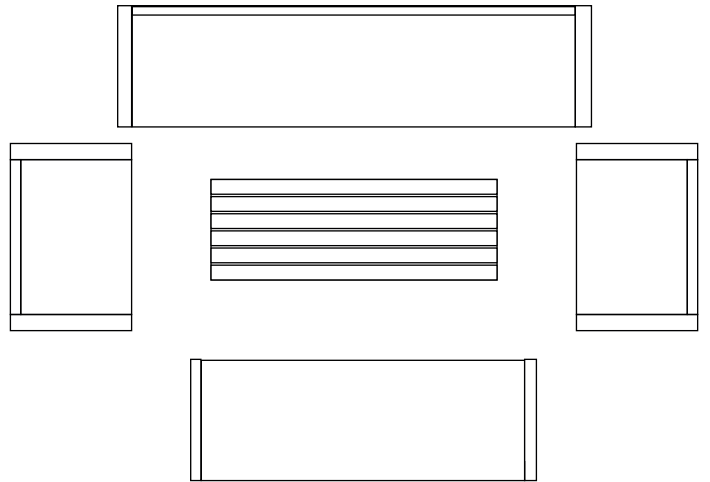
150 x 35 x 57  
150 x 35 x 65.5  
150 x 35 x 74  
150 x 35 x 82.5  
150 x 35 x 91  
150 x 35 x 99.5

# LIVINGS SUGERIDOS:

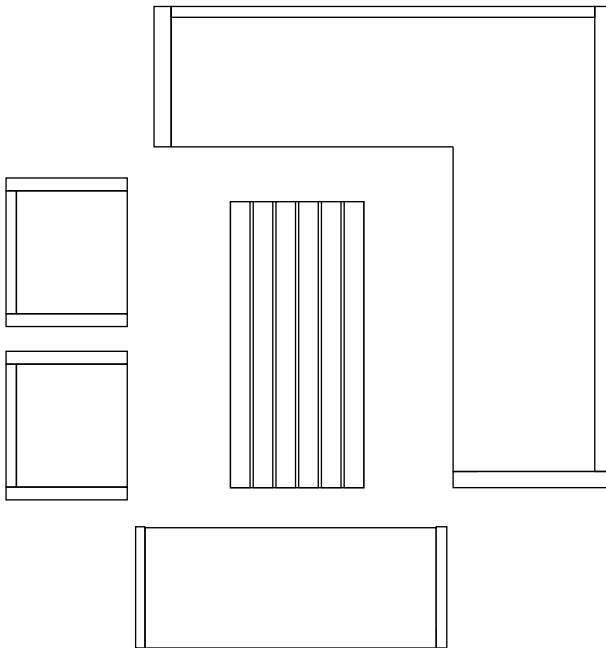
Opción 1: 1 sillón 4/3C + 2 sillones 1C + 1 mesa 130x57



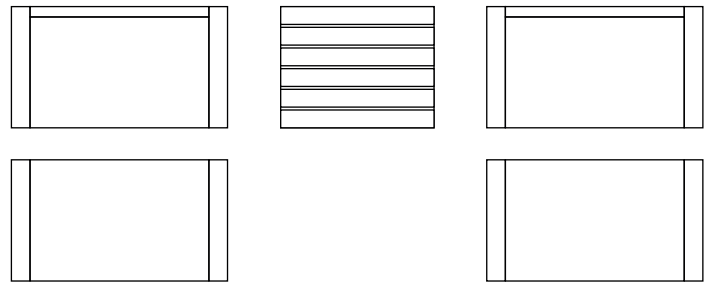
Opción 2: 1 sillón 4C + 1 mesa 130x65.5 + 2 sillones 1C + 1 puff 2C



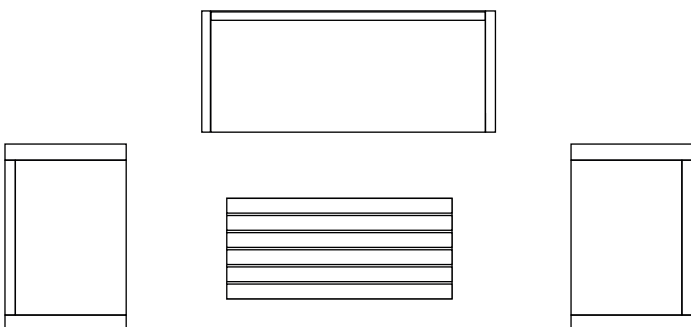
Opción 3: 1 Esquinero de 4/5 C + 2 Sillones 1C + 1 Puff 2C + 1 Mesa 150x74



Opción 4: 2 sillones 1C + 1 mesa 57x57 + 2 puff 1C



Opción 5: 1 Sillón 2C + 2 sillones 1C + 1 Mesa 120 x 57





# Reposeras & camastros



Nuestras reposeras y camastros son confeccionadas con perfiles de aluminio anodizado y tapizados náuticos especiales. Conjugá funcionalidad, estilo y sobre todo, ¡mucho comodidad!



# REPOSERAS & CAMASTROS



Camastro: 143 cm 151,5 cm 58 cm



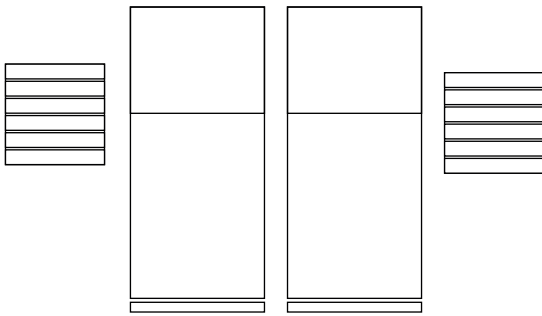
Reposera: 195 cm 75 cm 37 cm



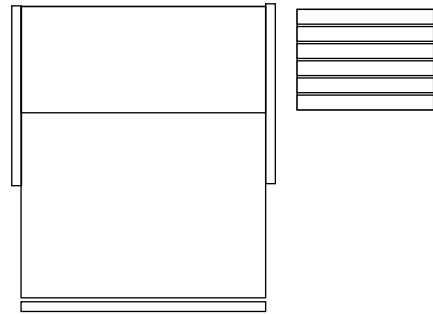
Reposera Wide: 195 cm 120 cm 37 cm

## ESPACIOS SUGERIDOS:

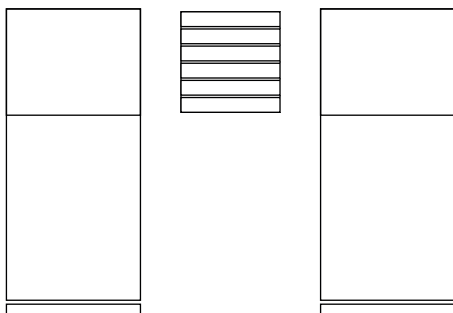
Opción 1: 2 reposeras + 2 mesas de arrime



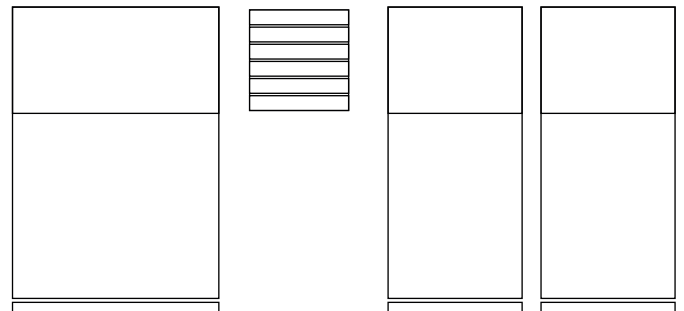
Opción 2: 1 reposera Wide + 1 mesa de arrime 57 x 57 cm



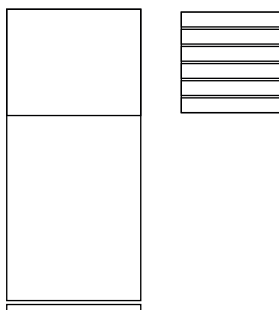
Opción 3: 2 reposeras + 1 mesa de arrime



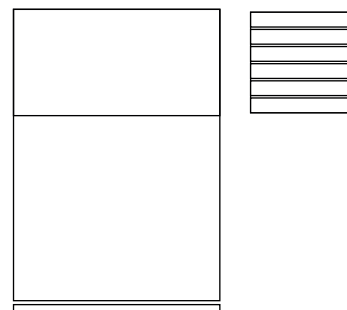
Opción 4: 1 reposera Wide + 2 reposeras + 1 mesa de arrime



Opción 5: 1 reposera + 1 mesa de arrime



Opción 6: 1 reposera Wide + 1 mesa de arrime





# Mesas

Mesas y bancos (con o sin respaldo) para pasar momentos en familia o con amigos y que el tiempo se detenga. El aluminio anodizado de nuestros muebles no se oxida, no requiere mantenimiento alguno, tiene baja conducción térmica, y es muy liviano. Nuestras telas 100% acrílicas combinan un alto nivel de diseño y desempeño, no se destiñen con su exposición al sol, son fáciles de cuidar y de larga vida útil.

## ¿CÓMO ARMAR TU COMEDOR?

Armar tu Espacio Zomer es muy fácil. Vamos a brindarte algunas opciones más tradicionales para que puedas visualizar fácilmente cómo quedaría, pero también podés armarlo a tu gusto eligiendo cada producto en base a tu estilo de vida.

La línea de comedor se compone por una mesa, con anchos estándar de 101, 109.5, 118 y 126.5 o anchos personalizados y por una combinación de bancos a elección, que podés pedir con o sin respaldo.

La tapa de la mesa puede ser con superficie de mármol sintético o terminación de aluminio anodizado.

En la siguiente página podés ver las opciones de comedor pre-armadas para vos.

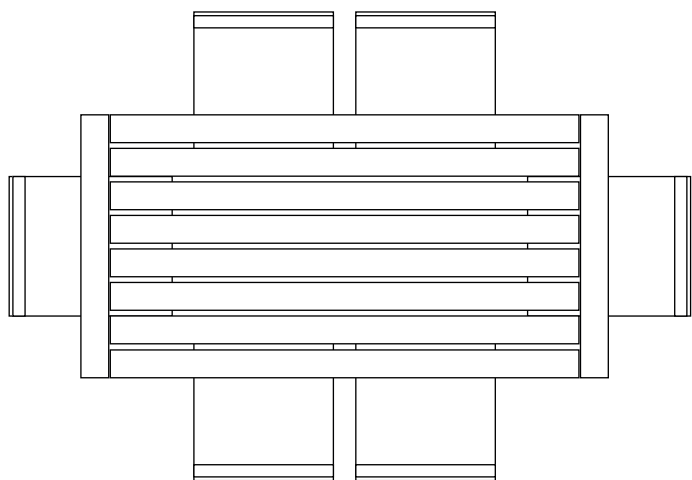


# COMEDORES: MESAS Y BANCOS

Recordá que podés consultar por otras medidas disponibles. Estas imagenes son para poder guiarte en las posibilidades que tenemos disponibles, que solemos trabajar. Pero todos nuestros productos pueden hacerse a medida según tus necesidades y espacios.

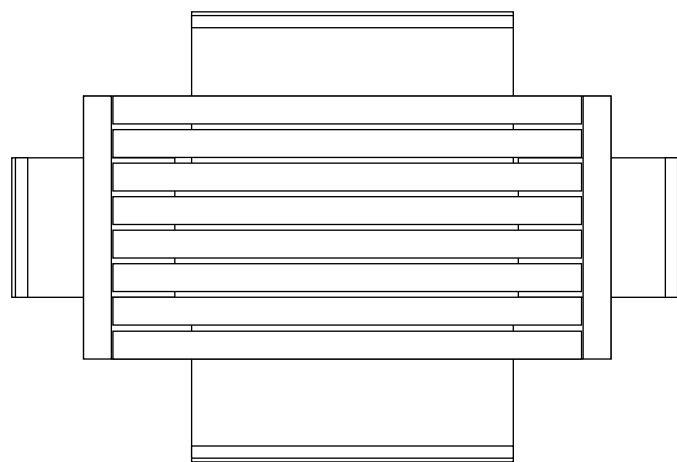
## 6 PERSONAS

6 bancos individuales c/s respaldo de 55cm.  
Mesa 180cm x 101cm



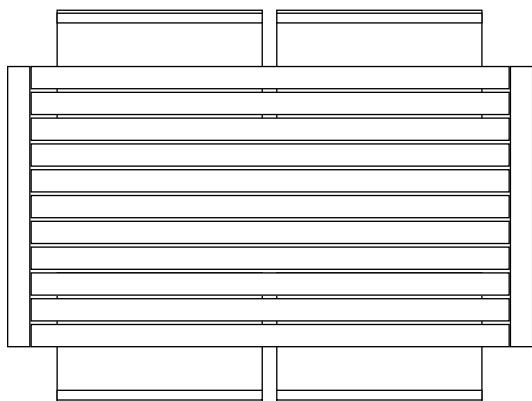
## 6 PERSONAS

2 bancos c/s respaldo 110cm + 2 bancos cabeceros  
c/s respaldo de 55cm. Mesa 180cm x 101cm



## 8 PERSONAS

4 bancos c/s respaldo de 95cm. Mesa 225cm x 101cm



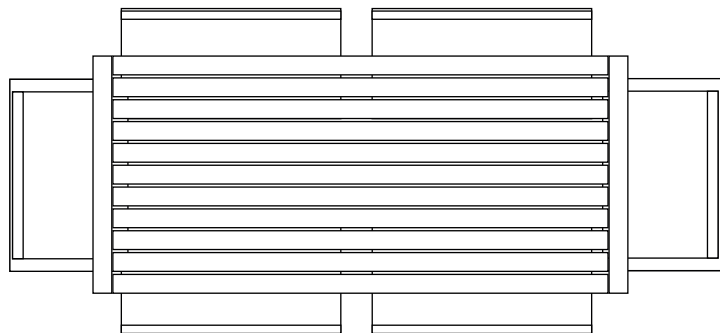
## 10 PERSONAS

4 bancos c/s respaldo 95cm + 2 bancos cabeceros  
c/s respaldo 55cm . Mesa 225cm x 101cm



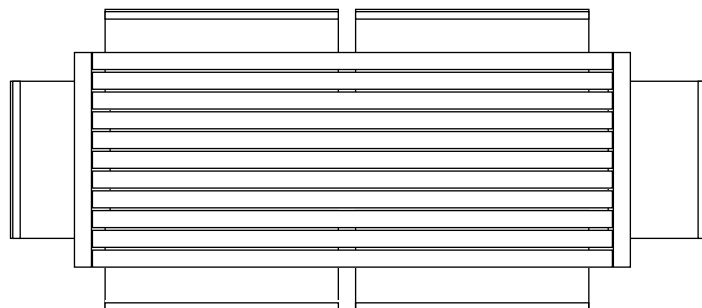
### 12 PERSONAS - OPCIÓN A

6 bancos c/s respaldo de 95cm. Mesa 225cm x 126.5cm



### 12 PERSONAS - OPCIÓN B

4 bancos c/s respaldo de 110cm y 2 bancos cabece-ros de 95cm. Mesa 270cm x 126.5cm



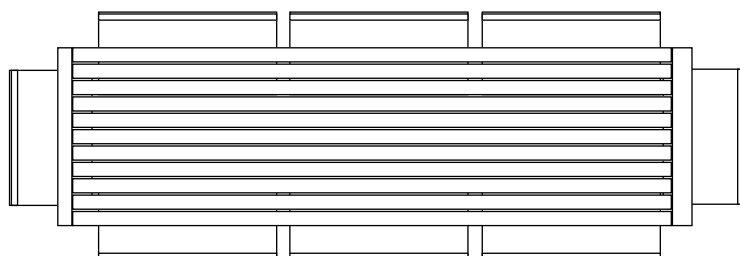
### 14 PERSONAS

6 bancos c/s respaldo de 95cm. 2 bancos cabece-ros de 55cm. Mesa 350cm x 109.5cm



### 16 PERSONAS

8 bancos c/s respaldo de 95cm. Mesa 350cm x 126.5cm



ACLARACIÓN IMPORTANTE: las mesas y bancos pueden pedirse a medida y las tapas pueden ser con superficie de mármol sintético o terminación de aluminio anodizado.



# Barras & banquetas



Nuestras barras conviven y se matizan de forma perfecta con el resto de nuestros productos. Sus líneas puras y simples aseguran una combinación elegante y funcional en todos tus espacios. Podés elegirlas con superficie de mármol sintético o terminación de aluminio anodizado.

# BARRAS & BANQUETAS



Banqueta con respaldo: 47 cm 42 cm 98 cm



Banqueta sin respaldo: 42 cm 42 cm 64 cm



Barra 120: 120 cm 57 cm 100 cm



Barra 150: 120 cm 57 cm 100 cm

## ¡BARRAS A MEDIDA!

Las barras pueden desarrollarse desde los 120cm hasta los 200cm de largo. El ancho y alto podemos adaptarlo a tu preferencia.



# Materiales



Para poder garantizar el uso intensivo y al aire libre combinamos la más alta calidad del aluminio anodizado, con tapicería náutica europea y el mejor mármol sintético importado. El aluminio anodizado de nuestros muebles no se oxida, no requiere mantenimiento alguno, tiene baja conducción térmica, y es muy liviano.

Nuestras telas 100% acrílicas combinan un alto nivel de diseño y desempeño, no se destiñen con su exposición al sol, son fáciles de cuidar y de larga vida útil.

Los mármoles sintéticos que utilizamos son una superficie ultracompacta, altamente resistentes y fáciles de limpiar.

## MÁRMOL SINTÉTICO



Aura 15



Opera



Trilium

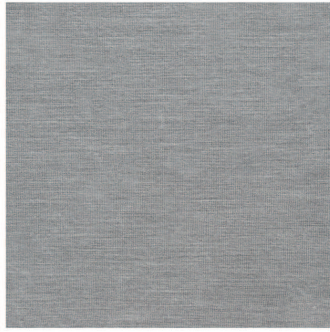


Vera



Kelya

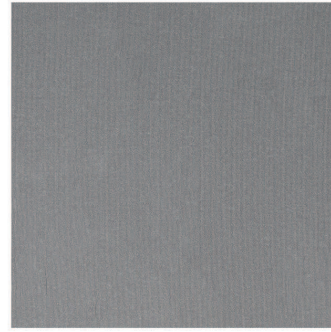
# TELAS NAÚTICAS



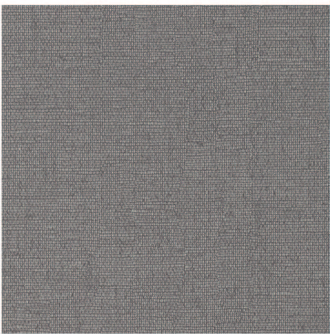
PIEDRA



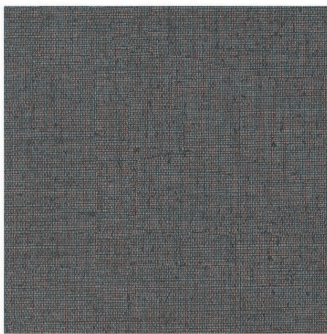
GRAFITO



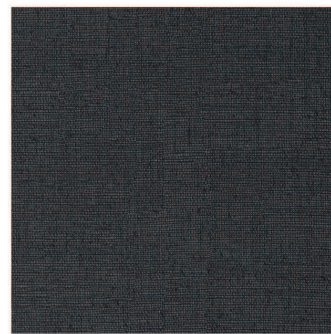
GRIS CADETE



GRIS CLARO



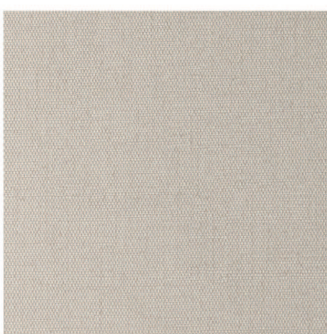
GRIS MEDIO



GRIS OSCURO



NEGRO



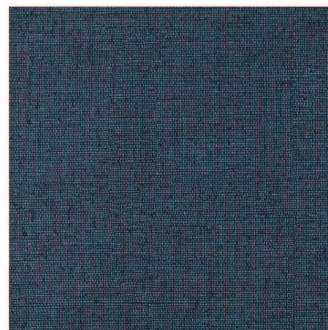
MARFIL



TRIGO CLARO



TRIGO OSCURO



AZUL

sunbrella®

S Sauleda

SPRADLING®  
GROUP INC.

PERMABLOK®  
ADVANCED VINYL PROTECTION PLUS+

Mayor protección y  
resistencia

PERMACOOL  
COMFORT TECHNOLOGY

Reduce la temperatura  
de la tela hasta 16 °C



Resistencia a  
microorganismos



De muy fácil  
limpieza



Retardante de  
llama



Alta resistencia  
a la abrasión



Durabilidad del  
color a la luz



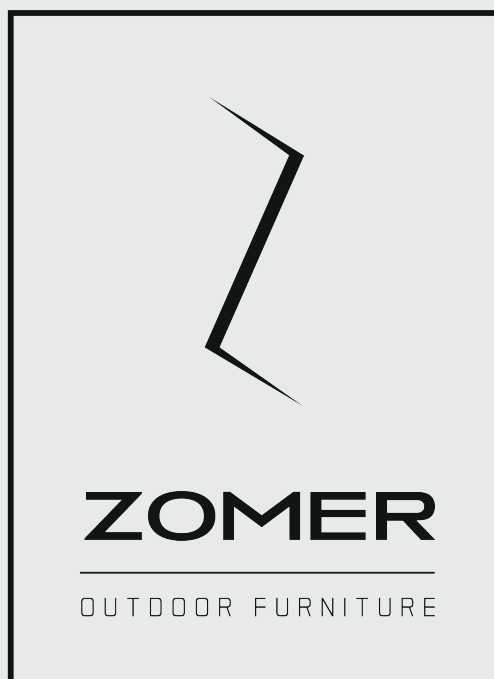
Impermeables



Resistente a bajas  
temperaturas



Resistencia a  
químicos



[www.zomer.com.ar](http://www.zomer.com.ar)

Teléfono | 1166870707

Mail | [info@zomer.com.ar](mailto:info@zomer.com.ar)

Dirección | Panamericana Ramal Pilar

km 43, Colectora mano a Capital

Instagram | [@zomer.outdoorliving](https://www.instagram.com/zomer.outdoorliving)